

## 主な事業内容

### 個別支援

病院を訪問し、面談や外出に同行する支援などを通して、ご本人のお気持ちを伺いながら、退院へのきっかけ作りをおこないます。退院後の生活への切れ目のない支援をおこなうため、障害福祉サービス等の利用も検討してサポートします。

### グループ(病棟)支援

入院中の皆さん、及び病棟スタッフの皆さんへ、退院から豊島区への地域移行の流れ、生活を支える障害福祉サービス等の情報提供をします。個別に説明することも、作業療法プログラムや院内研修等で集団向けに説明することも可能です。

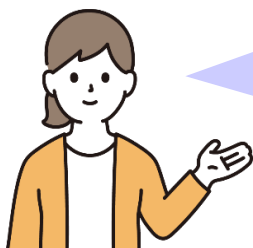
ピアサポーターが入院していた時の気持ちや地域での生活体験談をお話しします。入院中の方とピアサポーターの交流を通して、「退院しても良いかな」「退院してみたいな」「自分のやりたいこと、やってみたいな」「自分の気持ちを誰かに話してみても良いかな」という気持ちを共に育みます。

- ・勇気ができました。元気になりました。
- ・とても励まされます。
- ・今は仕事をしなくなって随分経つので、趣味とか仕事の話など思いもかけないことを言ってくださります。勉強にもなるし、また仕事をしたいと思います。

入院中に  
ピアサポーターと  
出会った方の感想



### <このような方が利用できます>



- ・現在、豊島区に住民票がある方
- ・入院する前に、豊島区に住民票があった方
- ・豊島区の生活保護を受けている方  
(住民票が病院所在地に変更になっていても大丈夫です)
- ・入院して1年以上になる方、あるいはもうすぐ1年を超えてしまいそうな方

「利用を検討したいけど、どうしたら良いかわからない」などご質問ありましたら、下記記載の連絡先へご連絡ください。

社会福祉法人 豊苴会

### 地域生活支援センターこかげ

〒170-0005 豊島区南大塚3-32-9 西島ビル4階

※ローソンの上になります

TEL: 03-5958-1990 FAX: 03-5958-2096

※ お電話の受付は 月～金曜日 10:00～18:00です

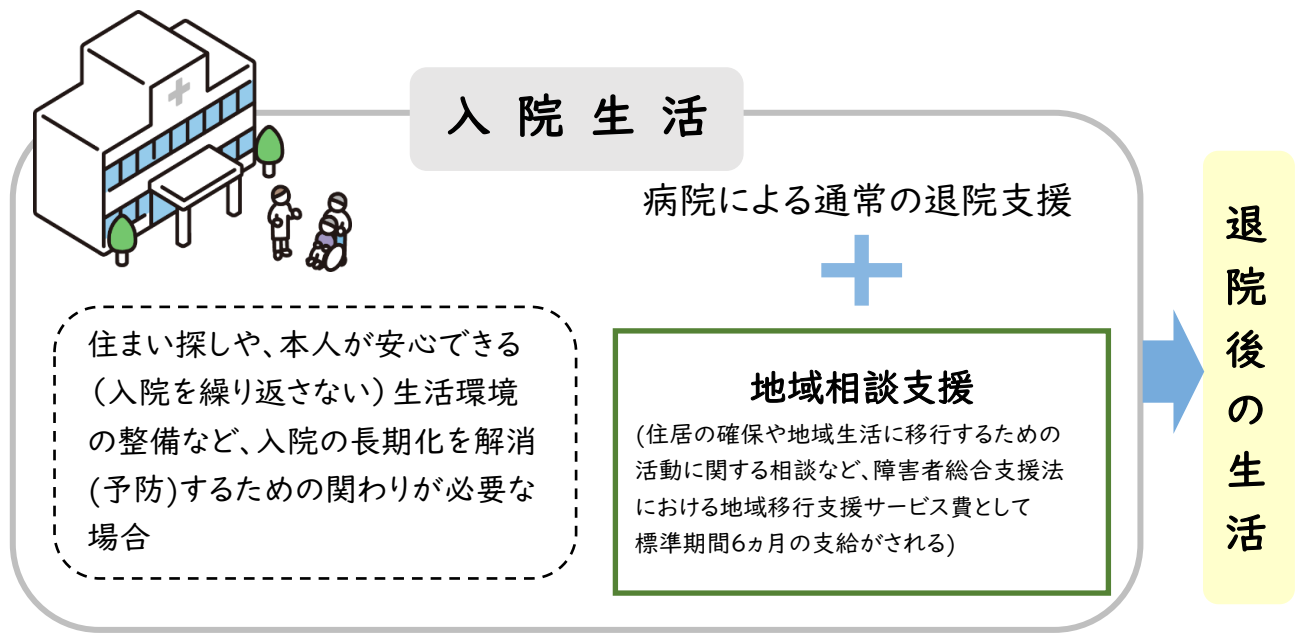


# 医療機関スタッフのみなさまへ

令和6年度 豊島区障害者地域生活移行支援事業

## ご案内

当事業は、「(福)豊芯会/地域生活支援センターこかげ」が、豊島区から委託を受けて実施しています。精神科病院に長期間入院している豊島区民の退院支援を進める際に、地域の福祉サービス事業所の退院支援にスムーズに結びつける役目を担っています。



### 豊島区障害者地域生活移行支援事業(当事業)

退院への前向きな気持ちを応援、地域相談支援利用前の説明・準備など

