

はあとの木♡新聞

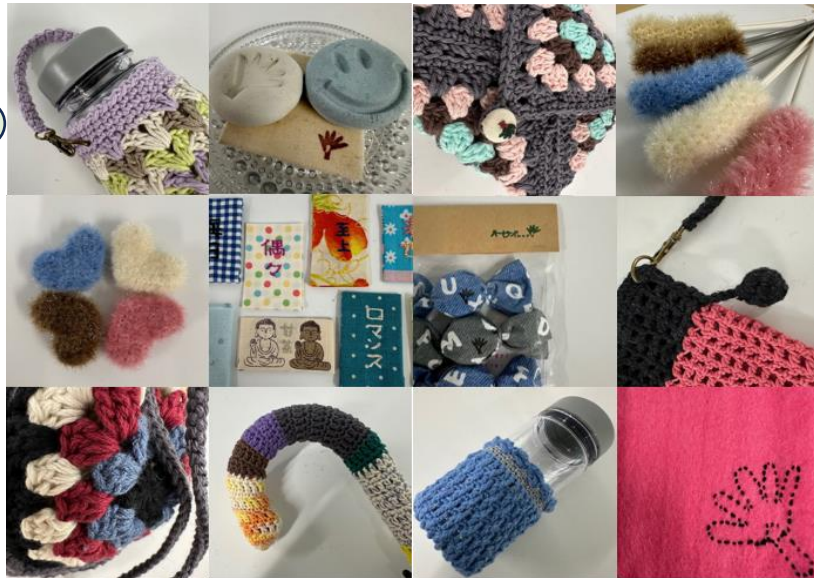
"Heart-no-ki" is a network of the welfare institutions for the people with disabilities in Toshima ward that makes and sells bread, baked goods and sundries.

2024
7
Vol.34

今年度から『はあとの木』に仲間入りした
地域活動支援センターⅢ型ハートランドみのりです。



今号はみのり
特集号！
商品販売して
います。お気軽
にお問合せ
下さい。



😊
※参加に応じた作業代が出ます。
月曜午後活動中。手作業好きな人。興味は
あるけど始めるきっかけが欲しい初心者
の方など、メンバーさん募集しています。

『できることはきっとある🌟』をモットーに、創作・手仕事大好きなメンバーが集った
《閃き!!モノづくり販売部》でハンドメイド作品を制作。少しの彩りとみのりある暮らし
を願う商品を販売中。是非、ご覧ください。手作業好きなメンバーさんも募集中です。

はあとの木ミニマルシェ

時間：12:00～13:30

場所：豊島区役所4階 カフェふれあい前

7/3(水)	麦の家・AozoooLa
7/5(金)	SOMEIVILLAGE
7/10(水)	茜の里・フレンド
7/12(金)	みつばちブンブン
7/17(水)	メジロック・サンハウス
7/19(金)	あとリエ ゆうかり
7/24(水)	共同作業所オーク
7/26(金)	BaseCamp
7/31(水)	共同作業所オーク

はあとの木マルシェ+ Vol.13

お宝見つけマルシェ

～ナゾトキしながら福祉を学ぼう～

@としまセンタースクエア

豊島区役所本庁舎1階

2024.8.1(木)

10:00 ▶ 15:00



ハンドメイド雑貨やパン、お菓子、コーヒーなどを販売。
はあとの木所属事業所が一堂に会するこの機会をお見逃しなく！
ご来場お待ちしております。

「はあとの木」は、パンや焼菓子、雑貨などを作り、販売している豊島区内の障害福祉施設のネットワークです。

発行日/2024年7月1日 発行人/はあとの木 広報委員会

